

# T-Edge 10

Maximale Wirkung.  
Minimale Kosten.



Klasse B

Voll automatisierter Sterilisationsautoklav  
Ideal für Zahnkliniken und kleine Praxisumgebungen

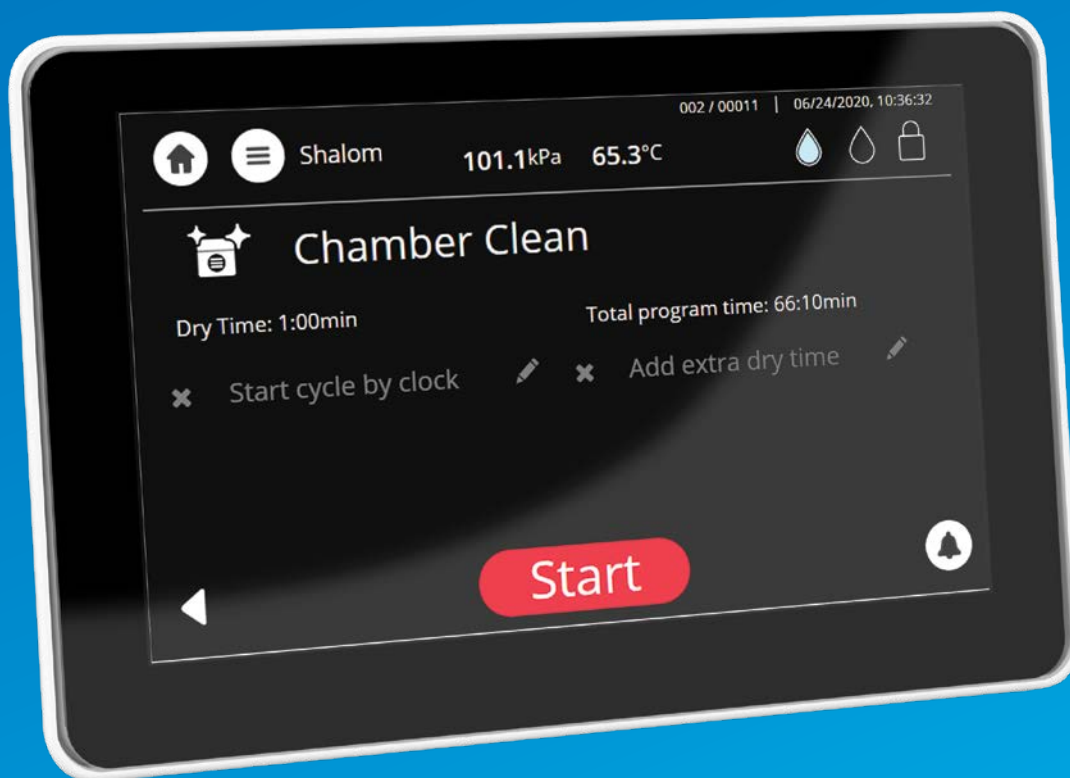
  
**Tuttinauer**  
Innovation · Legacy · Partnership

Guten Tag, darf ich mich vorstellen?

**Ich bin der neue T-Edge 10 und werde Sie auf jedem Schritt unterstützen.**

### Sterilisation auf Knopfdruck

Sie wählen einfach das gewünschte Programm und drücken auf „Start“. Ich kümmere mich um alles andere. Das nenne ich „Klick und Go“.



**Der voll automatisierte Sterilisationsautoklav –  
von Anfang bis Ende**

# So viel mehr als nur ein Autoklav

Ihre Fähigkeiten werden in der Klinik  
gebraucht, und Ihre Zeit ist ein  
knappes Gut.  
**Deshalb möchte ich Ihnen Freiräume  
verschaffen.**

- ◆ Konform mit internationalen Normen
- ◆ Klinisch erprobte Sterilisationsleistung
- ◆ Hochauflösendes Touchpad
- ◆ Innovative Originaltechnologie
- ◆ Benutzerfreundliche Bedienung
- ◆ Elegantes Design
- ◆ Eine großartige Benutzererfahrung



**Ich kümmere mich um den Sterilisationsprozess,  
damit Sie Zeit für Ihre Patienten haben!**

# Maximale Wirkung. Minimale Kosten.



## Maximieren Sie Ihre Zeit für die Versorgung von Patienten

- Klick & Go
- Kurze Zykluszeiten
- Fernüberwachungsfunktionen\*\*
- Zuverlässiges Sterilisationsverfahren



## Mehr Sicherheit für Ihre Patienten

- Mehrere Nachverfolgungsoptionen
- Vorprogrammierte Testzyklen
- Schutz für den Ruf Ihrer Praxis
- Erfüllung strikter Sicherheitsstandards



## Minimierung Ihrer Betriebskosten

- Innovativer und kostengünstiger Autoklav
- Längerer Produktlebenszyklus
- Reduzierte Instandhaltungskosten
- Geringere tägliche und wöchentliche Betriebskosten

Steigern Sie die  
Zufriedenheit und Treue  
Ihrer Kunden, indem Sie  
weniger Zeit und Arbeit  
für die Sterilisation  
aufwenden.



# Ich bin so kompakt und elegant, dass Sie mich überall zur Schau stellen können.



- Optimale Kammerkapazität (über 75 %) mit 5 extra langen Schalen\*
- Bequemes und einfaches Beladen durch 110°-Türöffnungswinkel
- Verschiedene Methoden für Wasserzufuhr und Entwässerung, auch wenn der Autoklav in einem Schrank aufgestellt wird (oben, vorne oder automatisch)
- Kurze Zyklusdauer inklusive Sterilisation und gründlicher Trocknung
- Zahlreiche über einen Tastendruck zu steuernde Automatikprogramme, inklusive Testprogramme
- Benutzerfreundliches Touchpad und Bedienfeld zur Anzeige von Programmen, Zykluszeiten, Wasserpegeln und mehr
- Erweiterte Dokumentations- und Rückverfolgbarkeitsoptionen und Strichcode
- WiFi-Fernüberwachung über Smartphone oder Tablet-Computer\*\*



## T-Edge 10

So einfach wie die Benutzung Ihres Smartphones

\* Die genauen Schalenmodelle werden bei Verfügbarkeit angegeben.

\*\* Fernüberwachungsfunktionen werden in naher Zukunft verfügbar sein. Kostenlose Upgrades werden den Geschäftsbedingungen des Unternehmens entsprechend angeboten.

# Mit meiner vergrößerten Kammerkapazität und verkürzten Zyklusdauer **senke ich die Kosten für deine Praxis.**

## Optimale Kammerkapazität

- 5 extralange Schalen für verpackte / unverpackte Chargen\*
- 3 Dentalkassetten in voller Größe + 3 Kassetten in Viertelgröße
- Über 75 % Kammerkapazität



## Verbesserte Wartungsfreundlichkeit

- Leicht zu warten
- Einfach zu pflegen
- Erweiterte Produktlebensdauer



## Umweltfreundlich

- Um 40 % reduzierter Wasserverbrauch
- Verringerter Energieverbrauch dank verkürzter Zyklusdauer
- Senkung der Stromkosten durch programmierbare Zeitverzögerung für Betrieb außerhalb der Geschäftszeiten



## Echtzeit-Überwachung T-Edge 10-Prozess über Smartphone



**Maximale Sterilisation.  
Minimale Kosten.**



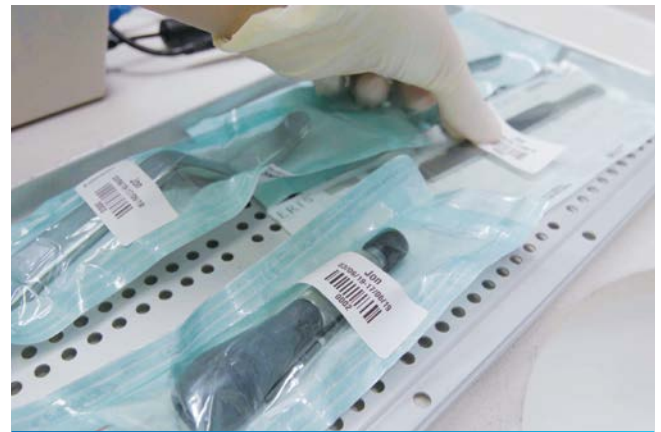
1. Einlegen der Packung in die Kammer.



2. Abschließen der Sterilisation.



3. Ausgabe von Strichcodes mit Sterilisationsdaten (einschließlich Ablaufdatum).



4. Aufkleben des Strichcodes auf die entsprechende Packung.








\* Strichcode während der Behandlung für die Krankenakte scannen, um Sicherheits- und aufsichtsrechtliche Auflagen zu erfüllen.



Prozess abgeschlossen



# Technische Daten

Symbol	Zyklusprogramm	Beladungsart	Zyklusdauer (Min)*	Trocknungsdauer (Min.)
	Unverpackt 134	Unverpackte Instrumente	21	1
	Verpackt 134	Verpackte Instrumente	25	15
	Unverpackt 121	Unverpackte empfindliche Instrumente	32	1
	Verpackt 121	Verpackte empfindliche Instrumente	45	15
	Prionen 134	Verpackte und unverpackte Instrumente	60	20

- \* Zykluszeiten basieren auf:  
 1 kg Standardcharge (ohne Trocknen)  
 Warme Kammer

T-Edge 10	
Kammergröße	46 cm Tiefe x 25 cm Durchmesser
Kammervolumen	23 Liter
Abmessungen (B x H x T)	48 cm x 50 cm x 58 cm
Gewicht	50 kg
Stromversorgung	50/60 Hz
Leistungsaufnahme	2.000 W
Anschlüsse	1 Ethernet-Port, 4 USB-Ports, WLAN, integrierter Anschluss für automatische Wasserzufuhr und Entwässerung
Anzahl der Schalen	5
Enthaltenes Zubehör	Abwasserschlauch, Schalenhalterung

# Sicherheit

## ist mein zweiter Name

**Strikten Sicherheitsvorschriften zufolge müssen alle Sterilisationsvorgänge dokumentiert, archiviert und gespeichert werden. T-Edge 10 bietet mehrere Methoden für die Dokumentation und Speicherung von Sterilisationszyklen:**

- Interner Speicher für die Aufzeichnung von bis zu 1.000 Sterilisationszyklen
- Druckfunktion für die Archivierung von Ausdrucken
- Ethernet-Verbindung zur Übertragung von Daten auf Ihren PC oder Ihr Netzwerk
- USB-Anschluss für die Übertragung von Daten auf Ihren PC oder Ihr Netzwerk
- Leistungsfähige Datenanalysefunktionen mit der Tuttnauer RPCR-Software

Sie können auch personalisierte Benutzernamen und Passwörter für alle Mitarbeiter festlegen, um Sicherheit, Schutz und Nachverfolgbarkeit zu verbessern.

# Sicherheit

## ist, worauf es ankommt

**T-Edge 10 erfüllt die Anforderungen der folgenden internationalen Normen:**

### **Qualitätsmanagementsystem:**

- ISO 13485
- Konform mit der Medizinprodukte-Richtlinien 93/42/EWR

### **Druckbehälterzertifizierungsweg:**

- ASME Code Abschnitt I und VIII. Div.I, PED 2014/68/EU

### **Elektrische Sicherheit:**

- EN/IEC 61010-2-40, IEC 61010-1

### **Elektromagnetische Verträglichkeit:**

- EN 61326-1

### **Verifikations- und Validierungsfunktionstests:**

- EN 13060, ANSI/AAMI ST55

### **Software-Validierung:**

- EN 62304, FDA-Leitlinien

### **Gebrauchstauglichkeitstests: (Benutzererfahrung, Ergonomie):**

- IEC 62366-1



# Tuttnauer



Renommierter führender Anbieter von Lösungen für die Infektionskontrolle weltweit, mit über

Versorgt Kliniken, Krankenhäuser und wissenschaftliche Einrichtungen in über

## 90 Jahren Erfahrung

## 140 Ländern mit Produkten

### TUTTNAUER, IHR KOMPLETTANBIETER FÜR JEDEN BEDARF IN DER INFEKTIONSKONTROLLE.

Lassen Sie mich Ihnen unsere ergänzenden Produkte aus der Sterilisationsproduktfamilie vorstellen. Gemeinsam gewährleisten wir für Sie den gesamten Sterilisationsprozess.



Versiegelungsgerät



Spülmaschine TIVA2



Wasser-Destilliergerät



Ultraschallreinigungsgerät



Kammer reinigen

#### Internationaler Vertrieb und Marketing

E-Mail: [info@tuttnauer.com](mailto:info@tuttnauer.com)  
[www.tuttnauer.com](http://www.tuttnauer.com)

**Tuttnauer Europe B.V.**  
Hoeksteen 11, 4815 PR  
Postfach 7191, 4800 GD Breda  
Niederlande  
Tel.: +31 765 423 510  
Fax: +31 765 423 540  
E-Mail: [info@tuttnauer.nl](mailto:info@tuttnauer.nl)

**Tuttnauer USA Co.**  
25 Power Drive,  
Hauppauge, NY 11788, USA  
Tel: +800 624 5836, +631 737 4850  
Fax: +631 737 0720  
E-Mail: [info@tuttnauerUSA.com](mailto:info@tuttnauerUSA.com)

#### Vertrieb: Tuttnauer Schweiz

Freiburgstrasse 453, 3018 Bern  
Fon: +41 31 348 1605 | Fax: +41 31 348 4623  
E-mail: [tuttnauer@tuttnauer-schweiz.ch](mailto:tuttnauer@tuttnauer-schweiz.ch) | [www.tuttnauer-schweiz.ch](http://www.tuttnauer-schweiz.ch)



Lernen Sie von unseren Experten

Besuchen Sie unseren Blog  
[tuttnauer.com/blog](http://tuttnauer.com/blog)

